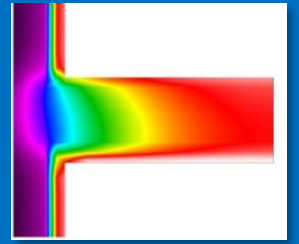


¿SABÍAS que

el diseño de una
casa pasiva se
basa en cinco
factores
principales



Si bien son múltiples los factores que determinan que un edificio pueda ser caracterizado como pasivo, se distinguen cinco características a priorizar que hacen consumir entre 70% y 90% menos energía que un edificio convencional, dependiendo del clima del lugar y de las condiciones de calidad del edificio.

Estos cinco principios básicos son: aislamiento térmico adecuado / ventanas y puertas de muy baja transmisión térmica / ausencia de puentes térmicos / hermeticidad del aire / ventilación mecánica de ambientes.

SABÍAS QUE N° 67 – 01/DIC/22

AUTOR

Dr. Guillermo Enrique Gonzalo

*Más información en la
publicación de divulgación
HOJITAS DE CONOCIMIENTO*

[Una mirada al concepto de casa pasiva](#)